

Meet up in AGU 2018

@SAGAMIHARA

青学初の産学連携イベント開催!!

理工学部の研究、保有設備機器を公開いたします

2018年
12/5 (水)

12:30~17:00
(12:00 受付開始)
(17:00~ 懇親会)



イベント概要

青山学院大学が2018年度に新たに立ちあげた『先端情報技術研究センター (CAIR)』大原センター長からの最新研究の紹介や、大学単独保有が珍しい『電子顕微鏡』等、大型分析装置をご覧いただけます。本イベントは地方独立行政法人 神奈川県立産業技術総合研究所、相模原商工会議所 相模原市青年工業経営研究会等々の地域の皆様方のご協力をいただき開催いたします。

アクセス Map



JR 横浜線「淵野辺駅」北口より徒歩 13 分
キャンパス内の Map は裏面をご覧ください

- ◆ 参加申込方法 : 青山学院大学リエゾンプロジェクト HP のイベント情報ページにてご案内いたします。
(下部 お問合せ先 URL をご参照ください)
- ◆ 会 場 : 青山学院大学 相模原キャンパス
神奈川県相模原市中央区淵野辺 5-10-1
- ◆ 参 加 費 : 無 料
- ◇ 主 催 : 学校法人青山学院 青山学院大学
- ◇ 後 援 : 地方独立行政法人
神奈川県立産業技術総合研究所 (KISTEC)

お問合せ先

青山学院大学 相模原事務部 研究推進課 リエゾンプロジェクト
TEL : 042-759-6056 e-mail : agu-liaison@aoyamagakuin.jp
イベント URL : <https://liaison.a01.aoyama.ac.jp/meetup2018.html>



青山学院大学

AOYAMA GAKUIN UNIVERSITY

詳細はこちらからご覧ください

青学 リエゾン イベント

検索

青山学院大学 相模原キャンパス産学連携イベント

タイムスケジュール

時間	機械・計測コース	生体情報センシング・活用コース	光・エネルギーコース	パネルセッション
12:00 ~ 12:30	受付 (B棟9Fホール)			◆ラボツアーでご案内できない青山学院大学、(地独)神奈川県立産業技術総合研究所の研究概要、支援内容を展示します。 ◆産学連携に関してのご相談受付窓口を開設します。 (会場: K棟2Fホワイエ)
12:30 ~ 14:30	オープニングセッション			
	1) 開催のご挨拶 ◆青山学院大学 副学長 橋本 修 2) 基調講演: 青山学院大学リエゾンプロジェクトのご紹介 ◆青山学院大学 リエゾンプロジェクト責任者 教授 黄 晋二 3) 講演1 『神奈川県立産業技術総合研究所が提供する基礎研究から事業化までの支援』 ◆(地独) 神奈川県立産業技術総合研究所 事業化支援部グループリーダー 伊東 圭昌 様 4) 講演2 『先端情報技術研究センター (CAIR) の目指すもの』 ◆青山学院大学 先端情報技術研究センター長 教授 大原 剛三 5) 講演3 『相模原商工会議所 相模原市青年工業経営研究会の活動』 ◆永進テクノ株式会社 代表取締役 鈴木 道雄 様			
14:30 ~ 14:40	休憩			
14:40 ~ 16:55	ラボツアー			
	Aコース 【機械・計測】	Bコース 【生体情報センシング・活用】	Cコース 【光・エネルギー】	
17:00 ~	技術交流会・懇親会 (会場: G棟2F)			

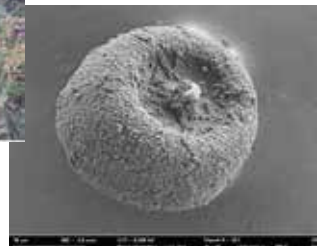
ラボツアーのご案内

各コース
定員 18名

※満員になりましたらお申し込みを締め切らせていただきます。



低加速走査電子顕微鏡で見たスギ花粉



A 《機械・計測》コース

- 大石研究室 … 精密研削加工 / 技術開発
- 米山研究室 … 非破壊検査等の新しい計測・評価方法の開発
- 麓研究室 … 効果的な熱移動による排熱 / 冷却や小型熱輸送デバイスの開発

B 《生体情報センシング・活用》コース

- 戸辺研究室 … モノ中心でネットワーク化するプロトコル、ミドルウェア、アプリケーション研究開発
- 栗原研究室 … センシング技術を活用したシステム構築
- LOPEZ 研究室 … 情報と環境をウェアラブル化する次世代マルチメディアシステム

C 《光・エネルギー》コース

- 下山研究室 … 新超伝導体の設計と探索・高温超伝導材料の高性能化・機能性酸化物の開拓
- 瀧研究室 … 光電子材料 (蛍光体、電子源) の研究開発
- 重里研究室 … 機能性無機薄膜の創製とその高性能デバイスへの応用

◎ 《CAT 見学》

大型の電子顕微鏡や原子間力顕微鏡をはじめ、様々な材料解析、分析評価のご相談、ご質問を地域企業の皆様から承る機器設備をご見学いただけます。CAT 見学は、A,B,C 全コースでご案内いたします。



キャンパス MAP (正門 ⇨ 受付)

